

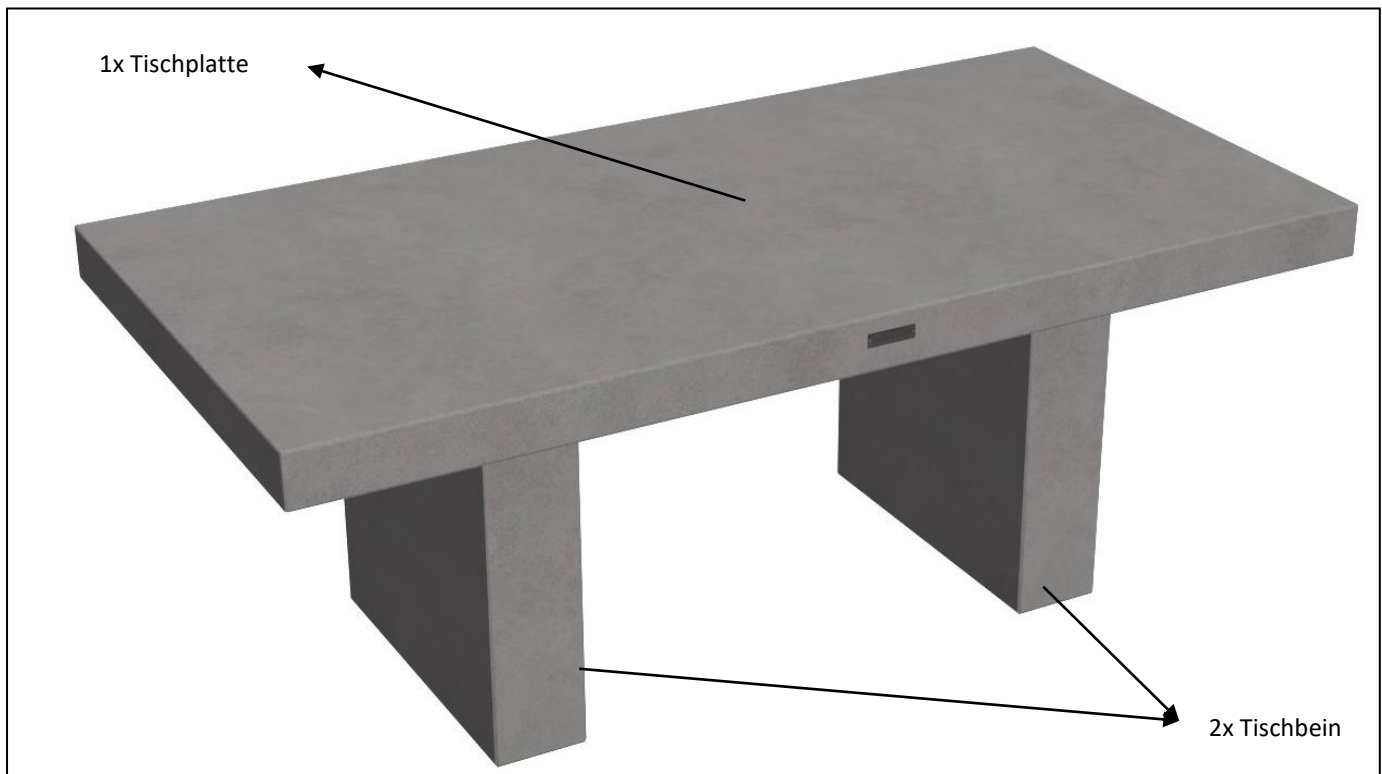
# Montageanleitung

Art. Nr. 18586

**Hinweis:** Bitte lesen Sie die Anleitung sorgfältig durch, bevor Sie die Teile auspacken. Scharfe, freiliegende Heftklammerspitzen der Verpackung können zu Verletzungen führen. Entfernen Sie daher zu Ihrem Schutz alle freiliegenden Heftklammern, die in der Verpackung verwendet werden.

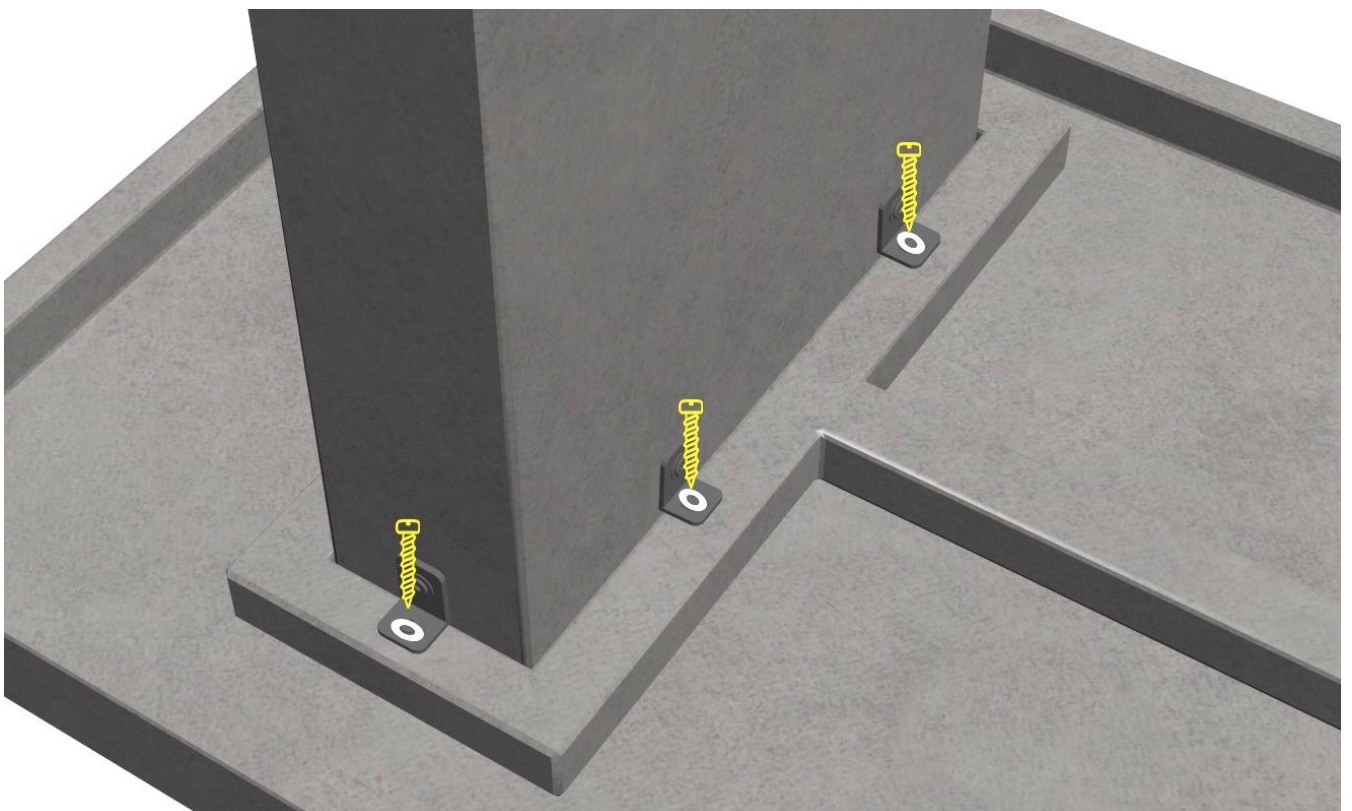
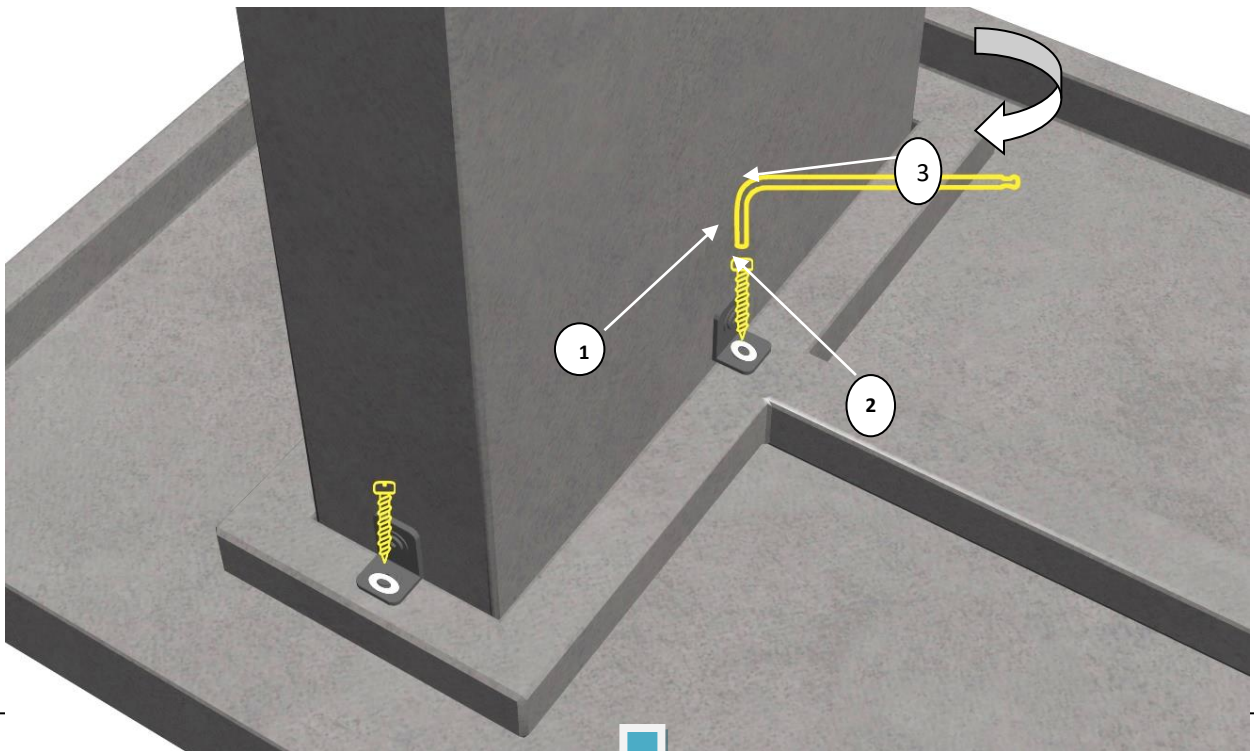
## Stückliste:

TEIL	BESCHREIBUNG	ABBILDUNG	MENGE
1	METALL CLIPS		12 STK
2	UNTERLEGSCHLEIBEN		24 PAAR
3	SCHRAUBEN		24 STK
4	INBUSSCHLÜSSEL		1 STK



Packen Sie die Pakete der Tischplatte (1/3 und die Tischbeine (2/3) (3/3) aus und bauen sie sie wie folgt zusammen:

1. Schritt: Metall Clips – Unterlegscheiben – Schraube



10 Stellen müssen insgesamt verschraubt werden.



Fertig aufgebauter Tisch

