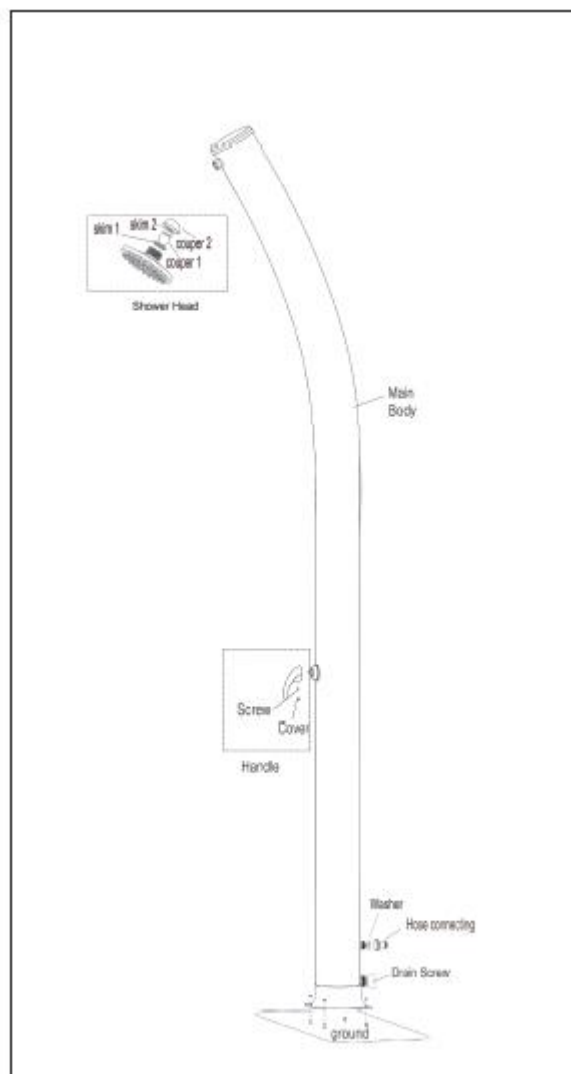


# Montageanleitung

Art. Nr. 23545

Bevor Sie beginnen, vergewissern Sie sich bitte, dass Sie alle Montageteile vorliegen haben. Lesen Sie die vollständigen Anweisungen, bevor Sie beginnen.

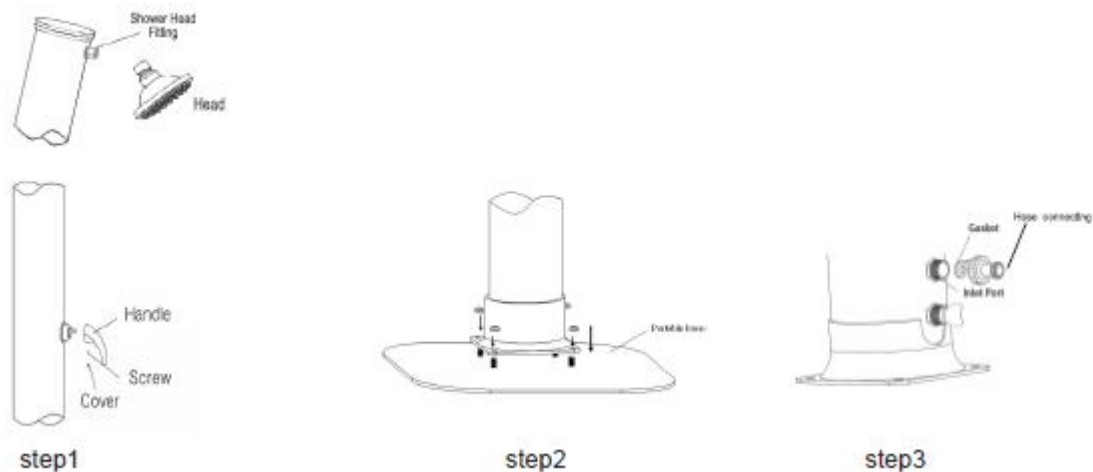
Nr.	Beschreibung	Menge
1	Duschkopf	1
2	Griff	1
3	Verbindungsstück	1
4	Teflon	1
5	Schraubenset	4
6	Abflussventil	1



## Installation

Um unsere Produkte richtig zu benutzen und die größtmögliche Zufriedenheit und Freude daran zu haben, beachten Sie bitte die folgenden Punkte:

1. Die Solardusche muss auf festem Boden (Betonboden) oder auf einem Betonsockel installiert werden, um die Stabilität und Sicherheit für den Benutzer zu gewährleisten.
2. Die Solardusche ist mit einer Grundplatte ausgestattet, die mit 4 vorgefertigten Löchern für die Verschraubung auf einem festen Boden oder einer tragbaren Basis gedacht ist.
3. Für die einfachste Installation, können Sie unsere tragbare Basis kaufen. Schrauben Sie die Solardusche einfach mit dem Sockel zusammen und genießen Sie das warme Wasser.
4. Bitte installieren Sie die Solardusche an dem Ort, wo Sie den meisten Sonnenschein vorfinden.
5. Bitte schließen Sie die Solardusche an das Leitungswassersystem Ihres Hauses an. Es ist noch besser, den Zulauf der Solardusche an Ihren Gartenhahn anzuschließen als an das Leitungswassersystem.
6. Bitte beachten Sie, dass vor dem Zulauf der Solardusche ein Wasserhahn installiert sein muss.
7. Um Verbrühungen durch das heiße Wasser zu vermeiden, achten Sie bitte besonders auf Folgendes:  
Bevor Sie die Solardusche einschalten, vergewissern Sie sich, dass das Ventil auf der Kaltwasserposition (blau) steht. Dann stellen Sie das Wasser schrittweise auf die Warmwasserposition (rot), bis Sie die angenehmste Temperatur erreicht haben.
8. Warnung! Bei sehr starker Sonneneinstrahlung kann die Wassertemperatur der Solardusche bis zu 60 °C oder 140 °F erreichen.



Hinweis: Die tragbare Basis ist nicht im Lieferumfang der Dusche enthalten, bitte kaufen Sie sie separat.

## Erstes Einrichten der Dusche

1. Drehen und heben Sie den Duschgriff in die Position FULL ON HOT.
2. Ziehen Sie die untere Ablassschraube fest, um sicherzustellen, dass sie dicht ist und kein Wasser austritt.
3. Schalten Sie die Wasserzufuhr zum Gartenschlauch ein, um die Dusche zu füllen. Das Füllen der Dusche dauert etwa 2 bis 4 Minuten.

HINWEIS: Füllen Sie den Schlauch mit Ventil in heißer Position, um sicherzustellen, dass keine Luftblasen in der Dusche eingeschlossen sind. Dieses Verfahren wird nur für die Ersteinrichtung verwendet.

4. Wenn Wasser aus dem Duschkopf fließt, drehen Sie den Duschgriff zu. Wenn Sie die Dusche ausschalten, hat das Wasser Gelegenheit aufzuheizen.

5. Die Dusche ist bereit, das Sonnenlicht zu absorbieren und das Wasser zu erhitzen. HINWEIS: Je nach verfügbarem Sonnenlicht und Außentemperatur kann es bis zu 3 Stunden oder länger dauern, bis das Wasser vollständig aufgeheizt ist. Wenn Sie die Dusche zu früh benutzen, wird das Wasser weniger erwärmt sein. Eine kürzlich benutzte Dusche (die noch nicht entleert wurde) benötigt weniger Zeit, da sie noch etwas heißes Wasser bereithält.

6. Heben Sie einfach den Griff in die EIN-Stellung und schon können Sie das von der Sonne erwärmte Wasser genießen!

HINWEIS: Der Wasserhahn, der mit dem Gartenschlauch verbunden ist, muss aufgedreht sein, damit die Dusche läuft.

7. Stellen Sie die Wasserzufuhr zur Dusche ab, wenn Sie fertig sind.

**WARNUNG: WENN DIE DUSCHE LÄNGER ALS DREI TAGE NICHT BENUTZT WURDE, EMPFEHLEN WIR, DIE DUSCHE FÜR 2 MINUTEN LAUFEN ZU LASSEN, UM STEHENDES WASSER ZU ENTFERNEN. STEHENDES WASSER IN EINER WARMEN UMGEBUNG KANN EINE WACHSTUMSUMGEBUNG FÜR GEFÄHRLICHE BAKTERIEN BIETEN.**

## Hinweis zum Schutz bei der Lagerung außerhalb der Saison

1. Nach der Poolsaison reinigen Sie bitte die Solardusche mit einem weichen Tuch.
2. Bitte schließen Sie den Gartenhahn, der mit dem Eingang der Solardusche verbunden ist. Bitte stellen Sie das Kalt- und Warmwasserventil auf "OPEN", dann schrauben Sie den unteren Abfluss ab, um sicherzustellen, dass das gesamte Wasser in der Solardusche vollständig abfließen kann.
3. Wenn die Solardusche in einer trockenen und gefrorenen Umgebung steht, sollte das Kalt- und Warmwasserventil auf "OFFEN" stehen. Schäden, die durch gefrorene Temperaturen verursacht werden, werden nicht von unserer Garantie abgedeckt.

## Warnung:

1. Schäden, die durch die Verwendung von Schlammwasser, Salzwasser oder gefrorene Temperaturen verursacht werden, werden nicht durch unsere Garantie abgedeckt.
2. Wischen Sie die Dusche nach dem Gebrauch ab.
3. Verwenden Sie die Solardusche mit Sockel NICHT bei starkem Wind. Der Wind kann dazu führen, dass die Dusche instabil wird und so Sie, Kinder oder Eigentum verletzt werden können. **DIES IST KEIN FREIZEITGERÄT.** Klettern Sie NICHT auf die Solardusche, hängen Sie sich nicht daran und stellen Sie sich nicht auf die Basis. Nur bestimmungsgemäß nutzen.
4. Bewahren Sie Kleinteile, Hardware und Plastikbeutel außerhalb der Reichweite von Kindern auf.